

Cité du Pinson

Raismes (59)

Réhabilitation de 193 logements individuels



Patrimoine
de l'UNESCO



GROUPE
Caisse
des Dépôts



Lab CDC
ACCELERATEUR DE TRANSITIONS



Plan Masse

PROJET PRÉSELECTIONNÉ PAR LA CAISSE DES DÉPÔTS & CONSIGNATION SUR L'APPEL À PROJET LAB ARCHI. Le projet de réhabilitation de la Cité Pinson a été nommé: projet « ANIS » (Architecture et Numérique au Service de l'Innovation Sociale), ce projet vise à optimiser le process de réhabilitation (intérieure et jardin) par la confrontation des usages et la création de nouvelles activités ou services permettant une amélioration du pouvoir d'achat des locataires.

Le projet ANIS : Les grandes lignes

- Architecture et le Numérique au service de l'innovation Sociale. Début de la réponse pour le projet CO&SIA.
- Réinscrire les habitants dans des dynamiques socialisantes
- Innovation énergétique et sociale (volonté de faire un test sur 2 maisons témoins)
- Quelle activité développée dans les logements et jardins pour réhabiliter les usages (oui stock – Mon potager)
- Innovation sociale qui permette l'émancipation de l'usager. Permet au gens d'évoluer avec ce qu'ils ont, devenir autonome. (Permaculture). Survenue suite a une volonté de savoir faire des habitant – demande locale
- Volonté d'avoir un impact sur toute la cité pas seulement sur le patrimoine de SIA.
- Par la suite volonté de s'étendre sur les cités ouvrières de France et Belgique.
- Création d'un comité d'habitant
- Prospective du changement ? Modulable ? Logement évolutif.

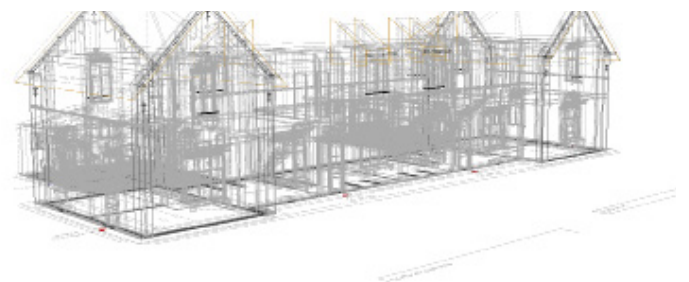
Projet réalisé par AIP et modélisé en BIM Niveau 3 par BIM archi. tech.

Notre projet s'inscrit dans un environnement urbain encore témoin de la révolution industrielle. Conçues grâce aux techniques ancestrales elles sont aujourd'hui classées patrimoine Unesco ce qui nécessite de restaurer les façades existantes. La cité du pinson répond un style d'architecture rationaliste qui exprime la structure. C'est pourquoi sur ces façades de nombreuses modénatures de briques sont visible et ornemente la façade.

Il paraissait intéressant de modéliser l'ensemble des éléments constituant de la façade et de préciser grâce au BIM chaque intervention spécifique par type d'ornement (Vernissage, badigeons, et.).

C'est pourquoi le BIM nous a paru être un véritable atout dans ce projet et a permis la de conserver et de diffuser l'intégralité des informations sur la totalité des ensembles minier.

Ainsi, les acteurs du projet, UNESCO, architecte des bâtiments de France, Entreprise seront au fait de la totalité des interventions ciblée sur le moindre détail et ceci grâce à la diffusion à chaque partenaire d'une maquette 3d interactive.



Code ID élément	Désignation	Texte court fonction	Dimensions	Quantité	Unité
	Bois sous charpente			367,468	m3
	Brique Ornementale sous appuis			180,000	Qt
	Brique en longueur de Dalle			1709,000	Qt
	Brique en redents façade			203,216	m2
	Brique à peindre - vernissage			15,361	m2
	Briques ornementale en linteau			804,000	Qt
	Ferraille plancher			12,000	Qt
	Rail_Group			8,000	Qt
	Rail_Path			8,000	Qt
	chevrons visibles			32,000	Qt