

Résidences Lapérouse

Orly (94)

80 logements



Montant global de l'opération: 4.1 M€ HT
Mission de base Loi MOP
Architecte AIP

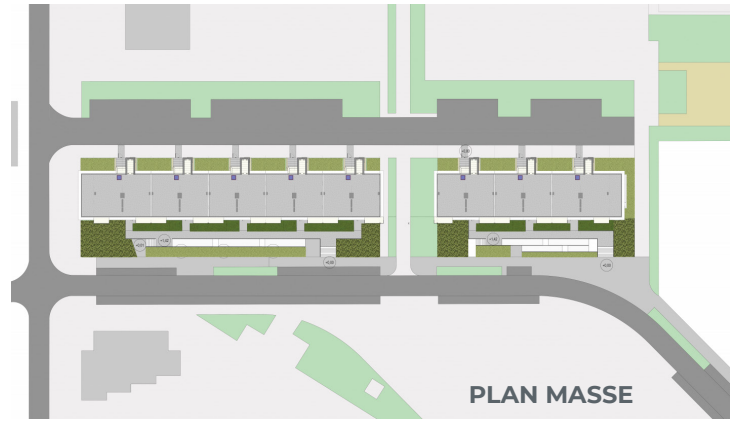
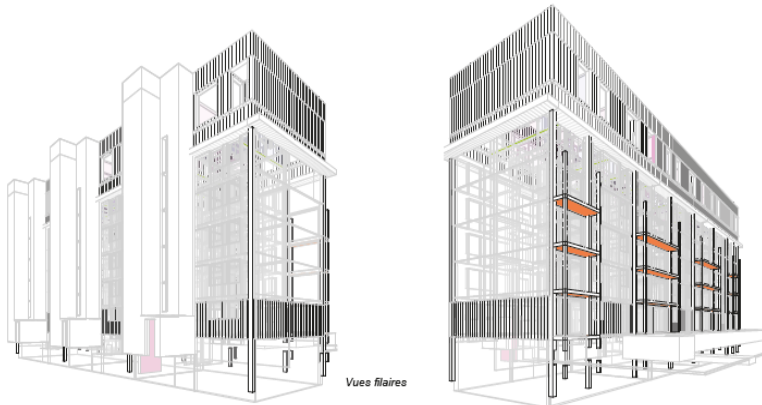
Aujourd'hui, le projet du quartier Gros Buisson s'inscrit dans un projet urbain d'envergure : la requalification du quartier ORGEMONT dans le cadre NPNRU qui vise à désenclaver et moderniser le quartier et pilotée par Plaine Commune.

Projet réalisé par AIP et modélisé en BIM Niveau 2 par BIM Archi.Tech.

Les différentes dimensions de la maquette numérique :

L'intérêt principal de la maquette numérique est l'échange en temps réel d'informations utiles.

A partir d'une maquette modélisée et renseignée selon la méthode BIM, il est donc possible d'extraire des informations qui sont mises à jours instantanément lorsque la maquette est modifiée. Ces informations sont classées par « dimensions ». Pour l'heure, les 7 premières dimensions font consensus, bien qu'en fonction de chaque projet on peut établir une infinité de dimensions (sé-curité, PMR, ergonomie, spatialité...) pour exploiter ces différentes dimensions il faudra parfois utiliser différents logiciels, mais le format natif et la réflexion en amont se fera sur un logiciel « BIM ».



2D:Extraction de Plans automatique

3D: Extraction de maquettes, de visuels et de rendu réalistes 4D: (Temps) Planification de chantier

5D: (Coûts) Extraction de quantitatifs automatiques

6D: (Développement durable) Calculs thermiques, empreinte carbone...

7D: (Exploitation, Maintenance) Mise à disposition de la maquette à des fins d'exploitation du site

Présentation générale : Les LOD (Level of Details):

La modélisation de la maquette numérique nécessite une maîtrise parfaite du niveau de détail attendu en fonction de l'information à extraire. En effet, modéliser tous les éléments de manière trop détaillés impliquerait un alourdissement inutile de la maquette et une perte de temps considérable. A l'inverse, certains éléments nécessitent une modélisation ; détaillée et précise. Les LOD se graduent du LOD 100, le plus schématisé au LOD 500, le plus détaillé. A noter qu'un élément de la maquette peut être extrêmement renseigné tout étant très schématisé. Lorsque les LOD ne sont pas définis par la charte BIM ou CIM, le rôle du Bim Manager est de trouver le juste équilibre entre les ni-niveaux de détails de chaque éléments en fonction de l'information à extraire, quelle soit visuelle, quantitative

