

Résidence d'Andrézieux Paris 18ème (75) 278 logements collectifs

ICF HABITAT
LA SABLIERE



Projet réalisé par AIP et modélisé en BIM Niveau 2 par BIM Archi.Tech

Concours réhabilitation logement social – ICF LA SABLIERE – ANDREZIEUX :

Opération de 279 logement lancée par ICF LA Sablière ,

La Résidence s'inscrit dans les quartiers Ordener/ Poissonniers de Paris. Plan climat de la ville de Paris. Le traitement de l'ensemble Andrézieux vise à accompagner une politique de renouvellement urbain (réhabilitation et résidentialisation) de l'ensemble du quartier. Beaucoup d'acteur étant en interaction avec ce projet, il nous fallait un support de présentation communs et exploitable par tous les intervenants.



Plan Masse

Le BIM nous à clairement permit d'établir des liens efficaces et de collaboration avec les participants.

Le projet présentait des complexités en termes de structure. Effectivement, Nous avons intégré l'agrandissement des séjours et loggias ainsi que la création de balcons pour la totalité des logements selon un modèle structurel bien identifié. Le BIM renseigné et quantifié a permis aux ingénieurs de proportionner parfaitement la structure en fonction de l'existant, aux architectes de proposer les finitions intérieurs et extérieurs dans le moindre détail et aux thermiciens de proposer une épaisseur d'isolant. Les phases du projet sont également clairement expliquées, par une chronologie d'exécution illustrées par le BIM.

Remplacement des portes et façade de gaine

Mise en peinture des portes d'ascenseur

Mise en peinture des murs

Mise en oeuvre d'un porte pour création SAS

Mise en place de BAL encastrés x 80

Remplacement de tous les équipements de Hall

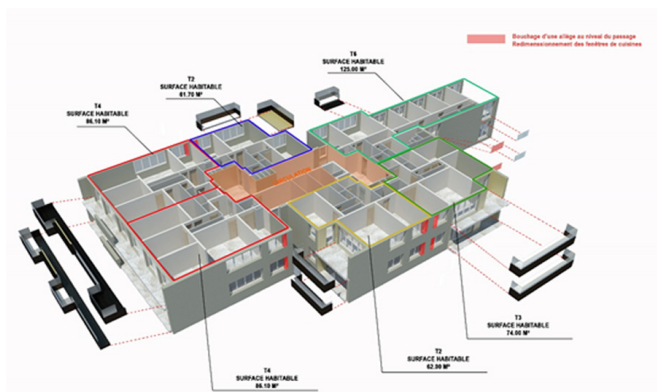
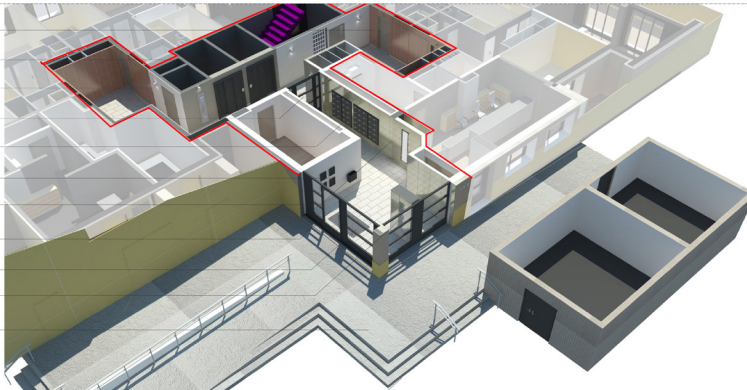
Mise en place de faïence 20x60cm

Remplacement de la porte d'entrée

Pose d'un tapis de sol caoutchouc

Mise en place de signalétique

Mise en place d'une dalle d'accès



Code ID élément	Désignation	Texte court fonction	Dimensions	Quantité	Un
	Béton			86,801	m2
	Enduit			96,847	m2
	Faïence			15,867	m2
	Fenêtre			3,596	m2
	Fenêtre			2,000	Qt
	Garde corps vitré			7,881	m2
	ISOLATION			11,359	m2
	P-JNT_1			4,000	Qt
	PORTEUR BETON			9,484	m3
	Peinture			43,113	m2
	Porte			2,000	Qt
	Porte fenetre un vantail			2,000	Qt
	Retour Enduit			6,508	m2
	Sol souple			43,239	m2